



Saue vald

NISSI TAJUAED

NISSI SENSORY GARDEN

INTERREG projekt KidsLikeUs ühendab seitse Läänemere riiki, et luua laste ja noorte vaimset tervist toetavaid keskkondi, sealhulgas innovaatilised sensoorsed aiad ja mängulised lahendused. Eestis osaleb projektis Saue vald, kus Nissi põhikooli juurde rajatakse vaimse tervise tajuaed, mis pakub tuge nii lastele kui ka kogukonnale.

ADDRESS Nissi tee 33a, Riisipere alevik, Saue vald

TELLIJA Saue vallavalitsus
REG KOOD: 77000430

ARHITEKT Annika Valkna
Ambient Design OÜ, Tallinn
annika@arhitekta.ee



Co-funded by
the European Union

RESILIENT ECONOMIES AND COMMUNITIES
KidsLikeUs

ARHITEKTA

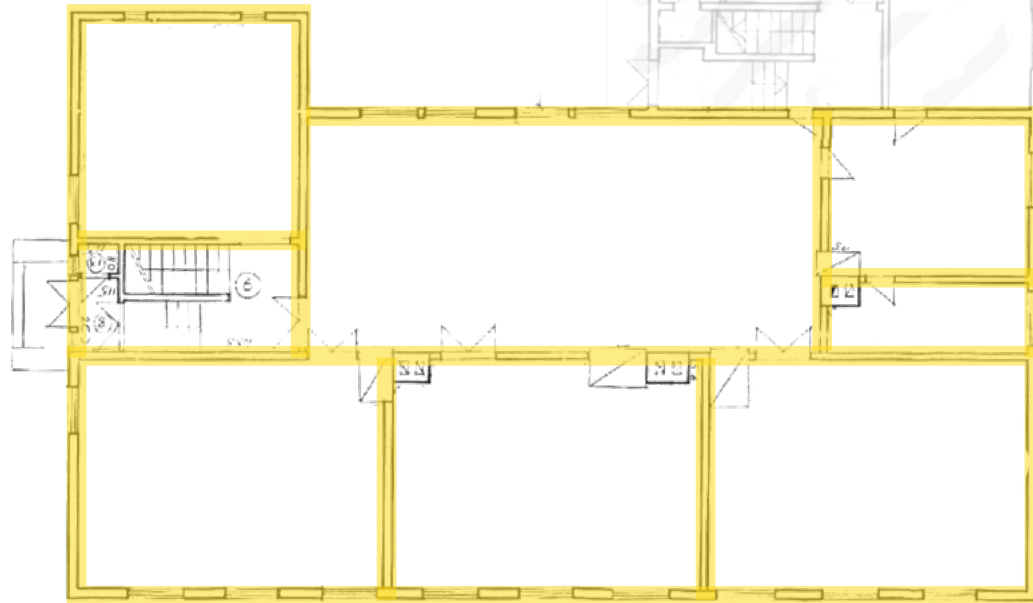


ASUKOHA VÄÄRTUS

SITE CONCEPT

Rajame Nissi kooli vanale vundamendimüürile tajuaja. Kiire elutempo juures on vaimse tervise toetamine muutunud äärmiselt oluliseks. Toetus peaks olema loomulik osa igapäevaelust ning selleks saame kasutada avalikku ruumi. Projekt rõhutab koolikoha tähtsust pikemas kultuuri- ja pärandiloos. Kuigi endisest koolimajast on säilinud vaid vundament, saame müürid taas siduda haridusliku funktsiooniga, kujundades sinna tajuaja, et aidata külastajatel tugevdada kontaktis ise-endaga.

WE PROPOSE CREATING A SENSORY GARDEN ON THE OLD FOUNDATION WALLS OF NISSI SCHOOL. IN TODAY'S FAST-PACED WORLD, SUPPORTING MENTAL HEALTH HAS BECOME INCREASINGLY IMPORTANT. THIS SUPPORT SHOULD BE A NATURAL PART OF DAILY LIFE, AND PUBLIC SPACE CAN SERVE AS A TOOL FOR THIS PURPOSE. THE PROJECT HIGHLIGHTS THE SIGNIFICANCE OF THE SCHOOL SITE WITHIN THE BROADER CONTEXT OF CULTURAL AND HISTORICAL HERITAGE. ALTHOUGH ONLY THE FOUNDATION OF THE FORMER SCHOOL BUILDING REMAINS, WE CAN RECONNECT THE WALLS TO AN EDUCATIONAL PURPOSE BY DESIGNING A SENSORY GARDEN, HELPING VISITORS STRENGTHEN THEIR CONNECTION WITH THEMSELVES.



Markeerida katenditega lammutatud koolihoone endiste seinte asukohad

EMPHASIZE THE HISTORICAL FLOORPLAN OF THE OLD SCHOOL WITH PAVEMENTS

TAJURUUMID

SENSORY ACTIVITIES



NÄGEMINE

Materjalide vaheldus
Rikkalik haljastus
Heakord

Different materials
Rich flora
Maintained public spaces



KOMPIMINE

Materjalide vaheldus
Taktilne haljastus: kõrred, ohakad
Mängulised skulptuurid

Different materials
Sensory flora
Playful sculptures



KUULMINE

Kellukesed
Vihmavesi

Bells
Rainwater



HAISTMINE

Tõrvaõli viimistlus
Lõhnataimed

Rar oil varnish
Herbal odors



VAIMNE TERVIS

Toetavad sõnumid
Enesetoetus

Supportive affirmations
Self acknowledgement

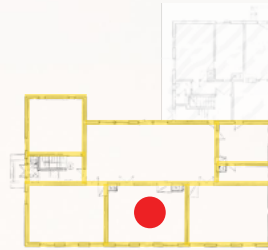


TAIMETUBA

Erineva iseloomuga taimed ümbritsevad päikeselist istumiskohta

GARDEN WITH FLOWERS and HAY

DIFFERENT CHARACTERS OF PLANTS PROVIDE A SCENIC SEATING AREA

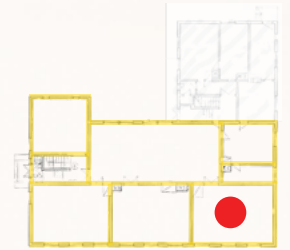


KIIGETUBA

Kiikumise stressileevendav kogemus

CLASSROOM WITH SWINGS

MOTION OF SWINGING HAS A STRESS RELIEVING EFFECT

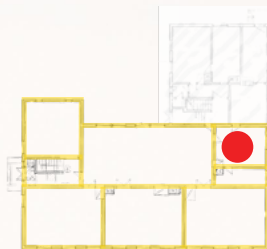


PERGOLA

Väike katusealune, kus asuvad mänguised elemendid

PERGOLA

A ROOFED SEATING SPOT WITH PLAYFUL ELEMENTS ON THE BACKWALL



SISEKÕNE-KAHEKÕNE

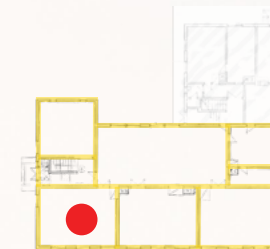
Istumiskohad, kus kohtuda, juttu puhuda.

Koht, kus õppida märkama argipäeva edulugusid

(INNER) DIALOGUE

A PLACE TO MEET UP, REST AND HAVE A CONVERSATION.

A PLACE OF REFLECTING ON THE POSITIVE WITH HELPFUL QUESTIONS



Mis on täna paremini kui eile?

WHY IS TODAY BETTER THAN YESTERDAY?

Mis on see, mida oled täna enda kohta õppinud?

WHAT HAVE YOU LEARNED ABOUT YOURSELF TODAY?

Kui võiksid muuta ühe väikese asja tänases päevas paremaks, mis see oleks?

IF YOU COULD CHANGE ONE THING IN YOUR LIFE TODAY, WHAT SHOULD IT BE?

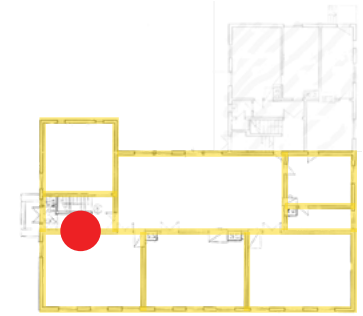


SKULPTUURID

TOETAVAD SÕNUMID KEERLEVATEL MEDALITEL

SCULPTURES

Supportive affirmations on spinning medallions



TOETAVAD LAUSUNGID

SUPPORTIVE AFFIRMATIONS

Olen hea

I am good

Olen kaastundlik

I am compassionate

Olen väärtuslik

I am worthy

Ma võin alati paluda abi

I can always ask for help

Mul on häid mõtteid

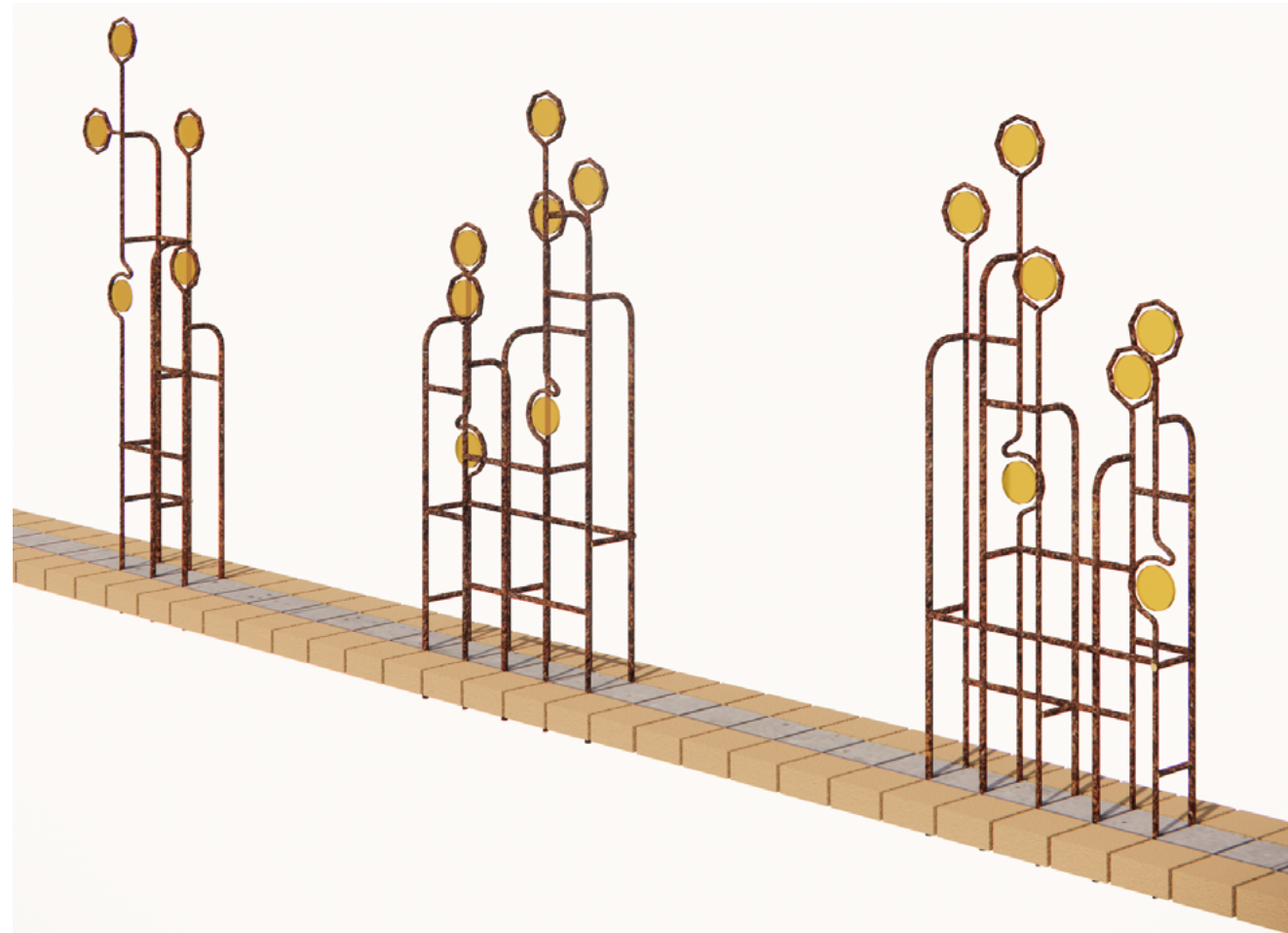
I have good ideas

Minu küsimused on tähtsad

My questions are valid

...

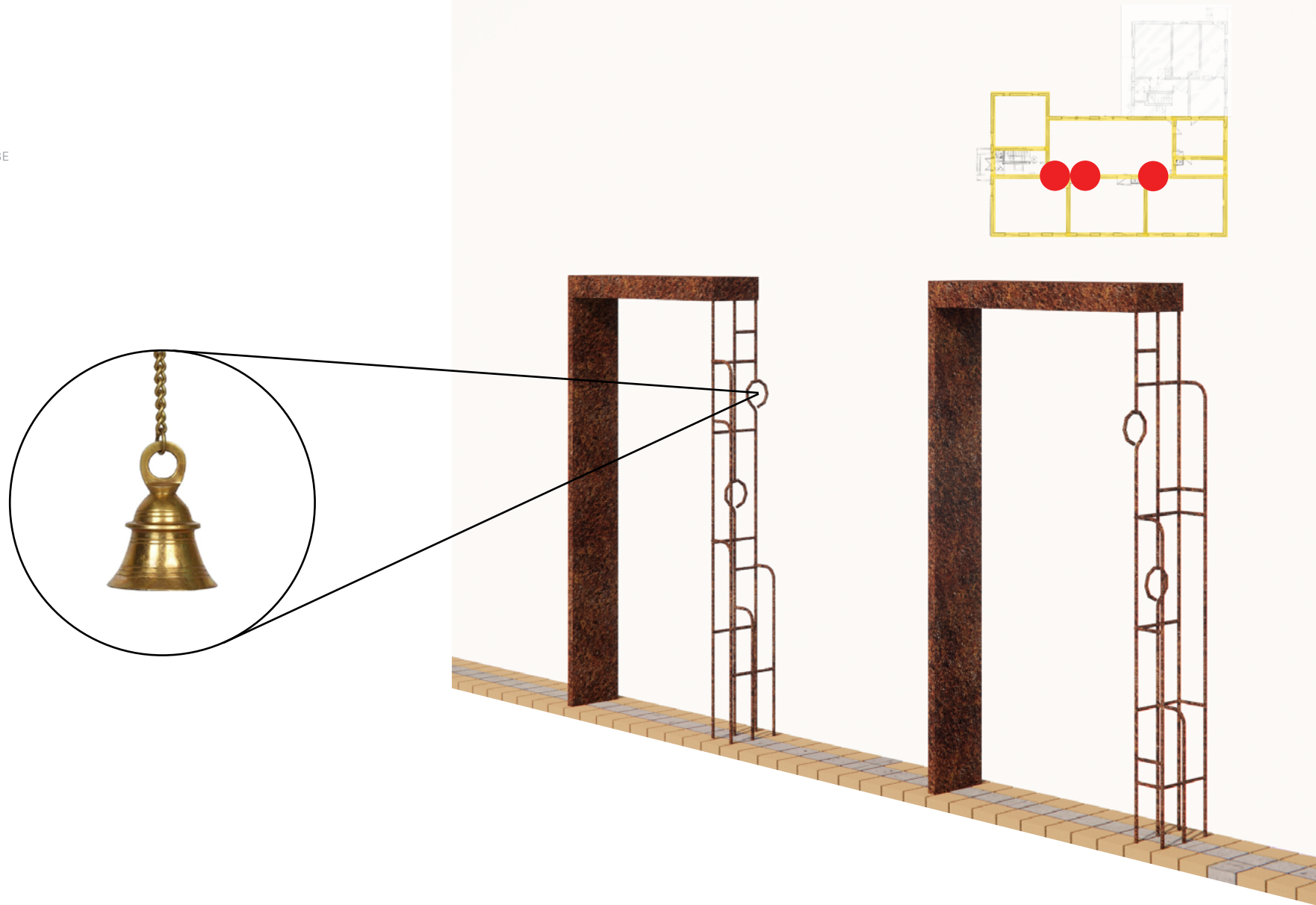
...



VÄRAVAD

VANADE USTE ASUKOHAS

DOORWAYS
PLACED ON PLAN WHERE THE DOORS USED TO BE



KOGUKONNA EHTAMINE

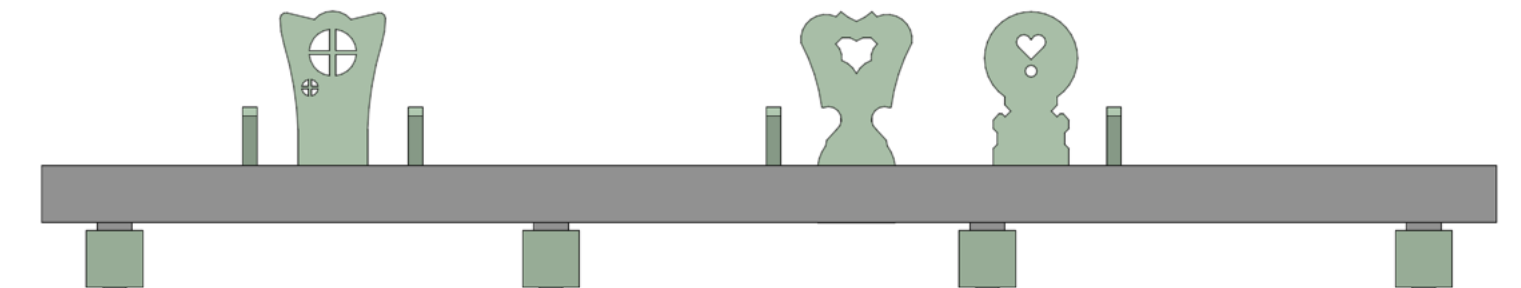
PINGID JA DÜNAAMILINE RUUM

BUILDING COMMUNITIES

BENCHES AND DYNAMIC SPACES

Pink on loodud lihtsatest materjalidest. Kasutatakse puitprussi ja punniga põrandalauda. Eesmärgiks on võimaldada pinkideehitamise kooli õppekava osana. Näiteks näeme stsenaariumi, kus iga lõpetav lend ehitab oma pingi. Kujundavad ise seljatugede ja käetugede disaini ning paigutavad selle avalikku ruumi. Kogukonnaloome aitab suurendada omanikutunnet ja pikemas perspektiivis õpetab märkama ja hoidma avalikku kogukonnaruumi.

THE BENCH IS MADE FROM SIMPLE MATERIALS, USING WOODEN BEAMS AND TONGUE-AND-GROOVE FLOORBOARDS. THE GOAL IS TO INCORPORATE BENCH-BUILDING AS PART OF THE SCHOOL CURRICULUM. FOR INSTANCE, WE ENVISION A SCENARIO WHERE EACH GRADUATING CLASS BUILDS THEIR OWN BENCH. THEY DESIGN THE BACKRESTS AND ARMRESTS THEMSELVES AND PLACE THE BENCH IN A PUBLIC SPACE. THIS COMMUNITY-BUILDING INITIATIVE FOSTERS A SENSE OF OWNERSHIP AND, IN THE LONG RUN, TEACHES STUDENTS TO APPRECIATE AND CARE FOR PUBLIC COMMUNITY SPACES.



<https://www.erm.ee/en/shop/postcard-chair-sääreküla-village>
<https://www.erm.ee/en/shop/postcard-chair-kanepi-parish>

Interreg
Baltic Sea Region



Co-funded by
the European Union

RESILIENT ECONOMIES AND COMMUNITIES
KidsLikeUs

AITÄH
THANK YOU!

Interreg
Baltic Sea Region



Co-funded by
the European Union

RESILIENT ECONOMIES AND COMMUNITIES



KidsLikeUs

ARHITEKTA